

Mapa do celów projektowych		Skala mapy 1:500
Godło arkusza mapy	1 502/21.01.1 1 502/21.01.2 1 502/21.01.3 1 502/21.01.4	
Jednostka ewid.	020101_1, Bolesławiec	nie badano
Obrob. ewid.	0010, Bolesławiec-10	
Numer działki	478	nie badano
Ulica	Staroszkolna	
Urząd wojewódz. planów	200018	
Urząd wojewódz.	PL-EVRP2007-NH	
Kod. zgłoszenia/pracy geod.	WGK.6642.1678.2021	
Wykonawca	Stan aktualności mapy na dzień: 13.07.2021r.	

Na mapę wnieiono oznaczenia z:
 1) miejscowego planu zagospodarowania przestrzennego terenu zlokalizowanego w kwadransie ulic Staroszkolnej, Chrobrego, Polna w Bolesławcu
 C-P1 - przemysł
 C-U1 - ulaje wielorodzinne
 C-US, C-U9 - ulaje
 C-ZD1 - zieleni działkowa
 C-KD1 - ulice lokalne
 C-KD2 - ulice dojazdowa
 C-KDp1 - ulice lokalne
 C-KDp2 - ulice lokalne

2) miejscowego planu zagospodarowania przestrzennego terenu zlokalizowanego w obrębie ulic: J. Piłsudskiego - Staroszkolna - Piastów w Bolesławcu
 C-MWw - zabudowa wielorodzinna wysoka

3) miejscowego planu zagospodarowania przestrzennego miasta Bolesławiec - cała prawobrzeżna część miasta, ograniczonej od południa i wschodu granicami administracyjnymi miasta Bolesławiec, od północy drogą krajową nr 4, od zachodu rzeką Ślęzą
 C-MW5 - zabudowa wielorodzinna średnia
 C-KD1 - ulice lokalne

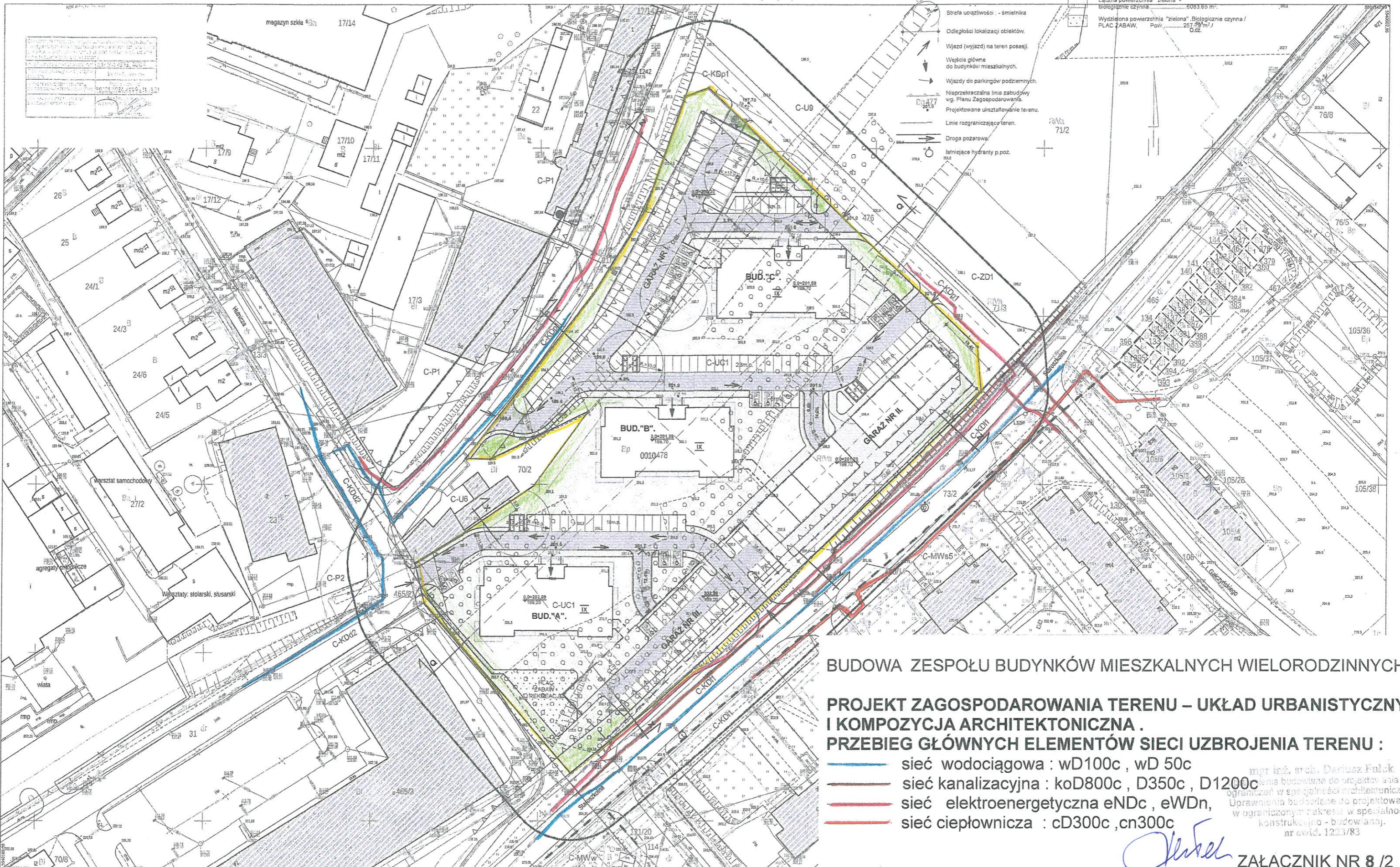
Przeprowadzono wywiad w ZUOP w Bolesławcu odnośnie projektowanych urządzeń podziemnych i wzniesiono: 1 - 53/2016

LEGENDA;

- Granica własności działki. Pow. dz. 16458,00 m².
- Projektowane budynki mieszk. wielorodzinne. Pow. zabudowy 3 x 778,61 = 2335,83 m².
- Buildynki istniejące w najbliższym sąsiedztwie.

- Projektowane garaże podziemne.
- Projektowane miejsce parkingowe dla niepełnosprawnych.
- Projektowane pawilony handlowe na garazu nr II. Łączna pow. zabudowy 825,56 m².
- Lokalizacja zaduszonego placu na pojemniki do odpadów stałych.

- Strefa uciążliwości - wywiewzaka / wyzutnia z garazu.
- Powierzchnia utwardzona komunikacyjna. - Drogi wewnętrzne 2816,43 m². - Zjazdy do garaży 218,65 m². - Ciągi pieszkie chodniki 1490,17 m². - Tarasy naziemne w parterze 122,35 x 3 = 367,05 m². - Parkingi 2072,87 m².
- RAZEM: 6985,17 m².
- Łączna powierzchnia "zielona" - biologicznie czynna 5083,65 m².
- Wydzielona powierzchnia "zielona" - biologicznie czynna / PLAC ZABAW, Pow. 257,79 m² / 0,02.

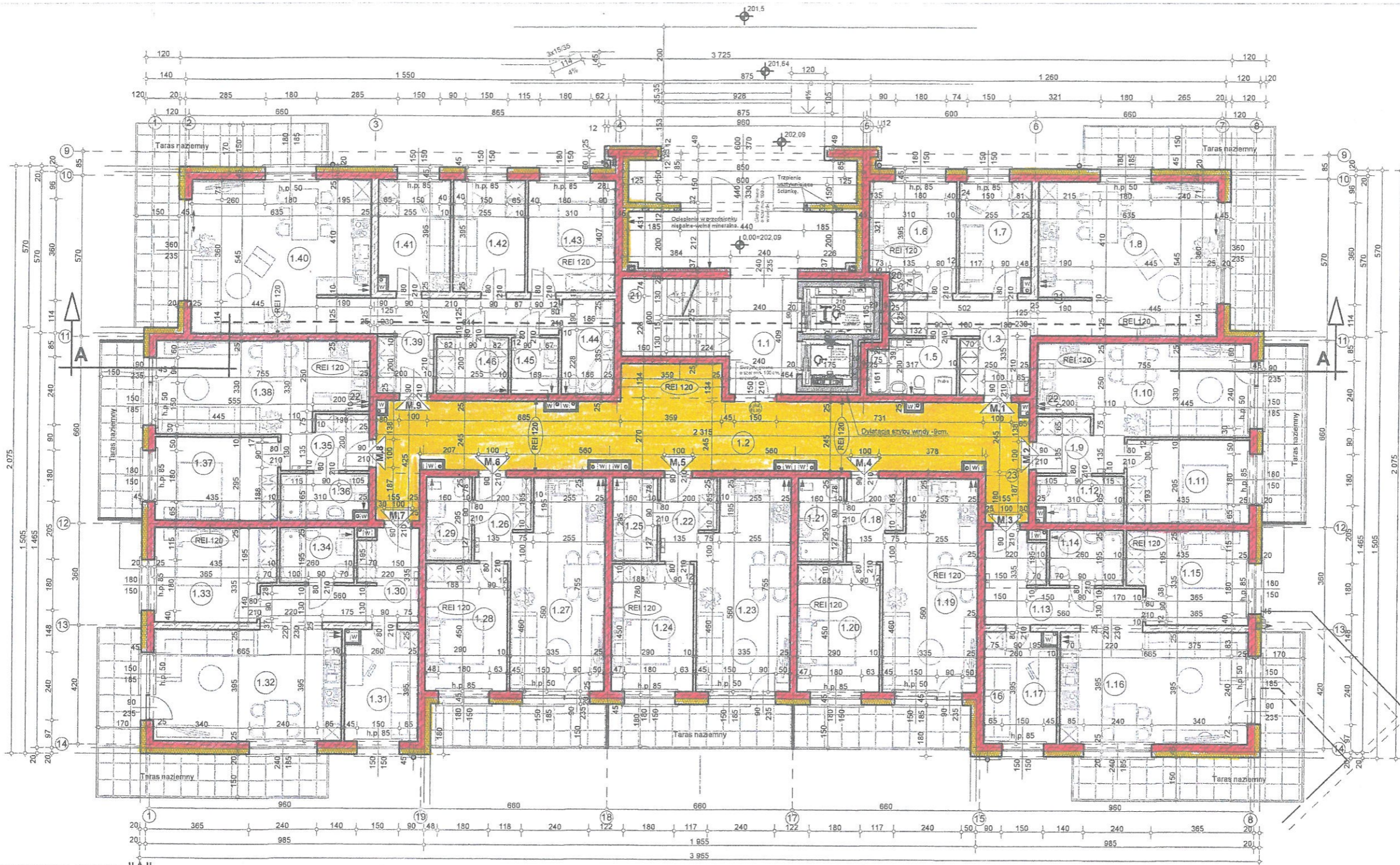


**BUDOWA ZESPOŁU BUDYNKÓW MIESZKALNYCH WIELORODZINNYCH
 PROJEKT ZAGOSPODAROWANIA TERENU – UKŁAD URBANISTYCZNY
 I KOMPOZYCJA ARCHYTEKTONICZNA .
 PRZEBIEG GŁÓWNYCH ELEMENTÓW SIECI UZBROJENIA TERENU :**

- sieć wodociągowa : wD100c , wD 50c
- sieć kanalizacyjna : koD800c , D350c , D1200c
- sieć elektroenergetyczna eNDc , eWDn,
- sieć ciepłownicza : cD300c , cn300c

mgr inż. str. Dariusz Fučík
 Uprawnienia budowlane do projektowania
 w ograniczonym zakresie w specjalności
 konstrukcyjno - budowlanej.
 nr ewid. 1223/83

Dariusz Fučík
 ZAŁĄCZNIK NR 8 /2



KLATKA SCHODOWA BUDYNKU; "A"

- 1.1. KLATKA SCHODOWA
32,02 m².
Terrakota.
- 1.2. KORYTARZ.
64,19 m².
Terrakota.

MIESZKANIE nr 1. / 73,79 m²/

- 1.3. KORYTARZ.
14,14 m².
Terrakota.
- 1.5. ŁAZIENKA.
6,04 m².
Terrakota.
- 1.6. SYPIALNIA.
11,70 m².
Panele podłogowe.
- 1.7. POKÓJ.
9,87 m².
Panele podłogowe.
- 1.8. POKÓJ DZIENNY
Z ANEKSEM KUCHENNYM.
32,04 m².
Panele podłogowe.

MIESZKANIE nr 2. / 46,42 m²/

- 1.9. KORYTARZ.
5,42 m².
Terrakota.
- 1.10. POKÓJ DZIENNY
Z ANEKSEM KUCHENNYM.
23,26 m².
Panele podłogowe.
- 1.11. SYPIALNIA.
12,83 m².
Panele podłogowe.
- 1.12. ŁAZIENKA.
4,91 m².
Terrakota.

MIESZKANIE nr 3. / 66,31 m²/

- 1.13. KORYTARZ.
11,40 m².
Terrakota.
- 1.14. ŁAZIENKA.
5,07 m².
Terrakota.
- 1.15. SYPIALNIA.
13,59 m².
Panele podłogowe.
- 1.16. POKÓJ DZIENNY
Z ANEKSEM KUCHENNYM.
26,27 m².
Panele podłogowe.
- 1.17. POKÓJ.
9,98 m².
Panele podłogowe.

MIESZKANIE nr 4. / 46,63 m²/

- 1.18. KORYTARZ.
5,13 m².
Terrakota.
- 1.19. POKÓJ DZIENNY
Z ANEKSEM KUCHENNYM.
23,73 m².
Panele podłogowe.
- 1.20. SYPIALNIA.
13,05 m².
Panele podłogowe.
- 1.21. ŁAZIENKA.
4,72 m².
Terrakota.

MIESZKANIE nr 5. / 46,63 m²/

- 1.22. KORYTARZ.
5,13 m².
Terrakota.
- 1.23. POKÓJ DZIENNY
Z ANEKSEM KUCHENNYM.
23,73 m².
Panele podłogowe.
- 1.24. SYPIALNIA.
13,05 m².
Panele podłogowe.
- 1.25. ŁAZIENKA.
4,72 m².
Terrakota.

MIESZKANIE nr 6. / 46,63 m²/

- 1.26. KORYTARZ.
5,13 m².
Terrakota.
- 1.27. POKÓJ DZIENNY
Z ANEKSEM KUCHENNYM.
23,73 m².
Panele podłogowe.
- 1.28. SYPIALNIA.
13,05 m².
Panele podłogowe.
- 1.29. ŁAZIENKA.
4,72 m².
Terrakota.

MIESZKANIE nr 7. / 66,31 m²/

- 1.30. KORYTARZ.
11,40 m².
Terrakota.
- 1.31. POKÓJ.
9,98 m².
Panele podłogowe.
- 1.32. POKÓJ DZIENNY
Z ANEKSEM KUCHENNYM.
26,27 m².
Panele podłogowe.
- 1.33. SYPIALNIA.
13,59 m².
Panele podłogowe.
- 1.34. ŁAZIENKA.
5,07 m².
Terrakota.

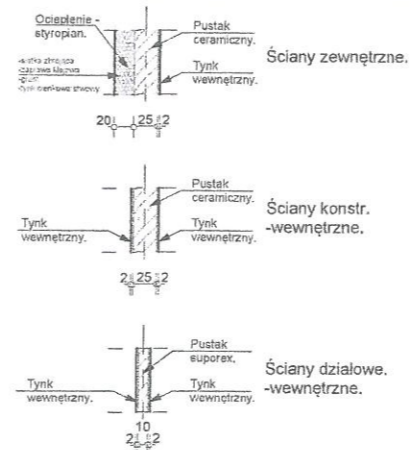
MIESZKANIE nr 8. / 46,42 m²/

- 1.35. KORYTARZ.
5,37 m².
Terrakota.
- 1.36. ŁAZIENKA.
4,91 m².
Terrakota.
- 1.37. SYPIALNIA.
12,83 m².
Panele podłogowe.
- 1.38. POKÓJ DZIENNY
Z ANEKSEM KUCHENNYM.
23,31 m².
Panele podłogowe.

MIESZKANIE nr 9. / 93,80 m²/

- 1.39. KORYTARZ.
14,87 m².
Terrakota.
- 1.40. POKÓJ DZIENNY
Z ANEKSEM KUCHENNYM.
32,04 m².
Panele podłogowe.
- 1.41. POKÓJ.
9,87 m².
Panele podłogowe.
- 1.42. POKÓJ.
10,07 m².
Panele podłogowe.
- 1.43. SYPIALNIA.
12,24 m².
Panele podłogowe.
- 1.44. ŁAZIENKA.
6,23 m².
Terrakota.
- 1.45. TOALETA.
3,38 m².
Terrakota.
- 1.46. GARDEROBA.
5,10 m².
Panele podłogowe.

ŁĄCZNA POW. PARTERU ;
 - Komunikacja ogólna96,22 m².
 - Mieszkalna532,94 m².



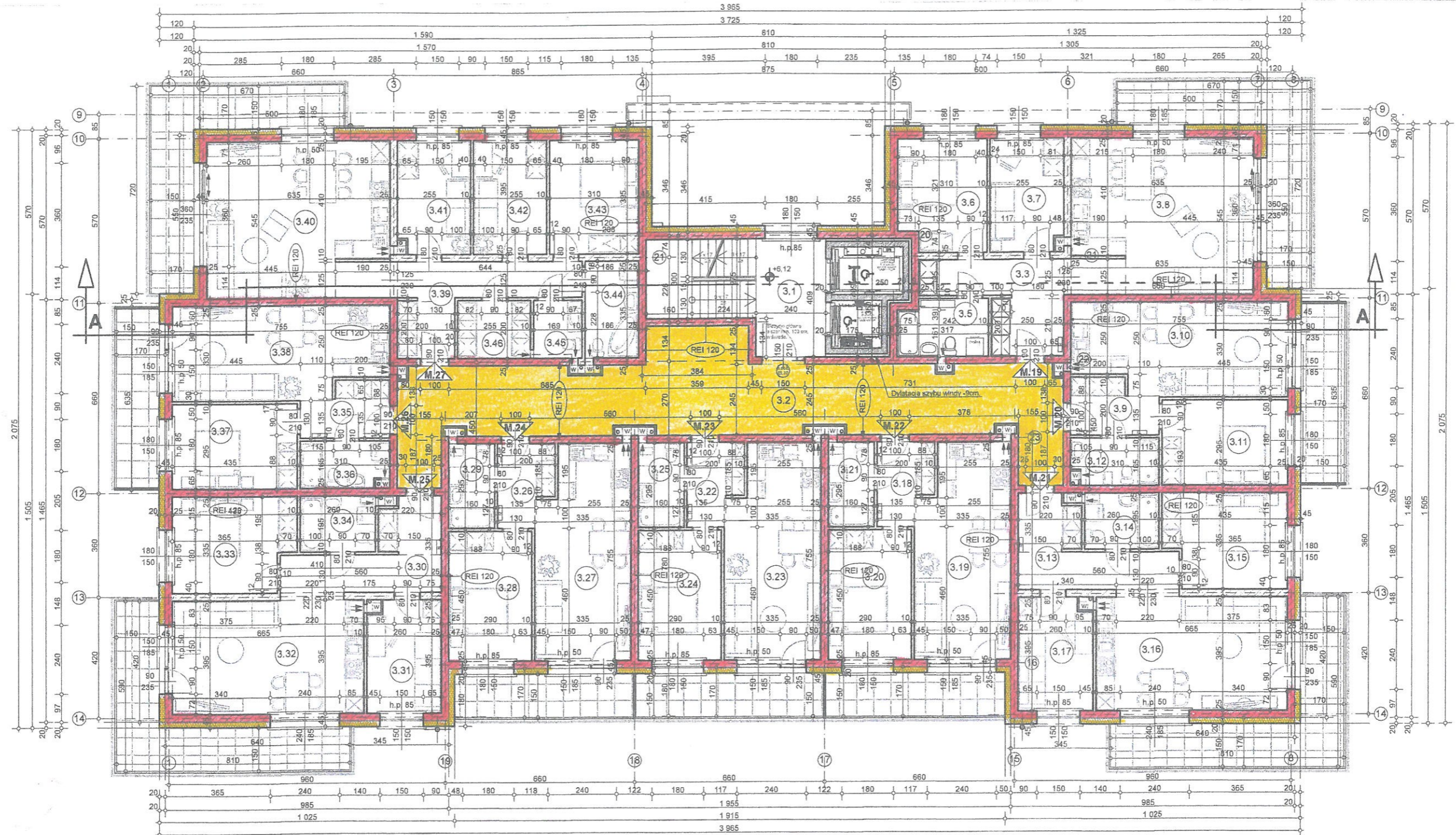
UWAGA:
 - Wymiarowanie pomieszczeń w stanie surowym.
 - Powierzchnie pomieszczeń w legendzie uwzględniają grubości ścian bez tynków.
 - Projektant dopuszcza rozwiązania zamiennie do przedstawionych, lecz nie pogarszających warunków technicznych.

Opis

mgr inż. arch. Dariusz Fujsk
 Uprawnienia budowlane do projektowania bez ograniczeń w specjalności architektonicznej.
 Uprawnienia budowlane do projektowania w ograniczonym zakresie w specjalności konstrukcyjno - budowlanej.
 nr woj. 1223/83

**BUDOWA ZESPOŁU BUDYNKÓW MIESZKALNYCH WIELORODZINNYCH
 RZUT PARTERU**

Powierzchnia użytkowa parteru 532,94 m², 9 lokali mieszkalnych.



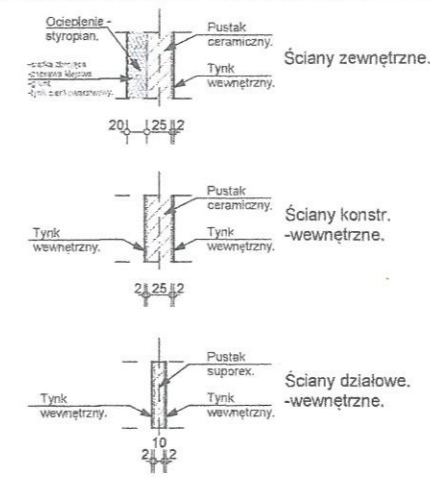
KLATKA SCHODOWA BUDYNKU; "A"

3.1.	KLATKA SCHODOWA	15,10 m ² .	Terrakota.
3.2.	KORYTARZ.	64,19 m ² .	Terrakota.
MIESZKANIE nr 19. / 73,79 m²/			
3.3.	KORYTARZ.	14,14 m ² .	Terrakota.
3.5.	ŁAZIENKA.	6,04 m ² .	Terrakota.
3.6.	SYPIALNIA.	11,70 m ² .	Panele podłogowe.
3.7.	POKÓJ.	9,87 m ² .	Panele podłogowe.
3.8.	POKÓJ DZIENNY Z ANEKSEM KUCHENNYM.	32,04 m ² .	Panele podłogowe.
MIESZKANIE nr 20. / 46,42 m²/			
3.9.	KORYTARZ.	5,42 m ² .	Terrakota.
3.10.	POKÓJ DZIENNY Z ANEKSEM KUCHENNYM.	23,26 m ² .	Panele podłogowe.
3.11.	SYPIALNIA.	12,83 m ² .	Panele podłogowe.
3.12.	ŁAZIENKA.	4,91 m ² .	Terrakota.

3.13.	KORYTARZ.	11,40 m ² .	Terrakota.
3.14.	ŁAZIENKA.	5,07 m ² .	Terrakota.
3.15.	SYPIALNIA.	13,59 m ² .	Panele podłogowe.
3.16.	POKÓJ DZIENNY Z ANEKSEM KUCHENNYM.	26,27 m ² .	Panele podłogowe.
3.17.	POKÓJ.	9,98 m ² .	Panele podłogowe.
MIESZKANIE nr 22. / 46,63 m²/			
3.18.	KORYTARZ.	5,13 m ² .	Terrakota.
3.19.	POKÓJ DZIENNY Z ANEKSEM KUCHENNYM.	23,73 m ² .	Panele podłogowe.
3.20.	SYPIALNIA.	13,05 m ² .	Panele podłogowe.
3.21.	ŁAZIENKA.	4,72 m ² .	Terrakota.
MIESZKANIE nr 23. / 46,63 m²/			
3.22.	KORYTARZ.	5,13 m ² .	Terrakota.
3.23.	POKÓJ DZIENNY Z ANEKSEM KUCHENNYM.	23,73 m ² .	Panele podłogowe.
3.24.	SYPIALNIA.	13,05 m ² .	Panele podłogowe.
3.25.	ŁAZIENKA.	4,72 m ² .	Terrakota.

3.26.	KORYTARZ.	5,13 m ² .	Terrakota.
3.27.	POKÓJ DZIENNY Z ANEKSEM KUCHENNYM.	23,73 m ² .	Panele podłogowe.
3.28.	SYPIALNIA.	13,05 m ² .	Panele podłogowe.
3.29.	ŁAZIENKA.	4,72 m ² .	Terrakota.
MIESZKANIE nr 25. / 66,31 m²/			
3.30.	KORYTARZ.	11,40 m ² .	Terrakota.
3.31.	POKÓJ.	9,98 m ² .	Panele podłogowe.
3.32.	POKÓJ DZIENNY Z ANEKSEM KUCHENNYM.	26,27 m ² .	Panele podłogowe.
3.33.	SYPIALNIA.	13,59 m ² .	Panele podłogowe.
3.34.	ŁAZIENKA.	5,07 m ² .	Terrakota.
MIESZKANIE nr 26. / 46,42 m²/			
3.35.	KORYTARZ.	5,37 m ² .	Terrakota.
3.36.	ŁAZIENKA.	4,91 m ² .	Terrakota.
3.37.	SYPIALNIA.	12,83 m ² .	Panele podłogowe.
3.38.	POKÓJ DZIENNY Z ANEKSEM KUCHENNYM.	23,31 m ² .	Panele podłogowe.

3.39.	KORYTARZ.	14,87 m ² .	Terrakota.
3.40.	POKÓJ DZIENNY Z ANEKSEM KUCHENNYM.	32,04 m ² .	Panele podłogowe.
3.41.	POKÓJ.	9,87 m ² .	Panele podłogowe.
3.42.	POKÓJ.	10,07 m ² .	Panele podłogowe.
3.43.	SYPIALNIA.	12,24 m ² .	Panele podłogowe.
3.44.	ŁAZIENKA.	6,23 m ² .	Terrakota.
3.45.	TOALETA.	3,38 m ² .	Terrakota.
3.46.	GARDEROBA.	5,10 m ² .	Panele podłogowe.
ŁĄCZNA POW. II-ego PIĘTRA ;			
- Komunikacja ogólna79,29 m².			
- Mieszkalna.....532,94 m².			



UWAGA ;
 - Wymiarowanie pomieszczeń w stanie surowym.
 - Powierzchnie pomieszczeń w legendzie uwzględniają grubości ścian bez tynków.
 - Projektant dopuszcza rozwiązania zamienne do przedstawionych, lecz nie pogarszających warunków technicznych.

Opis

mgr inż. arch. Dariusz Fudół
 Uprawnienia budowlane do projektowania bez ograniczeń w specjalności architektonicznej.
 Uprawnienia budowlane do projektowania w ograniczonym zakresie w specjalności konstrukcyjno-budowlanej.
 nr osvid. 1223/83

BUDOWA ZESPOŁU BUDYNKÓW MIESZKALNYCH WIELORODZINNYCH
RZUT KONDYGNACJI POWTARZALNYCH / piętra I - VIII /
 Powierzchnia użytkowa kondygnacji 532,94 m², 9 lokali na kondygnacji.
ZALĄCZNIK NR 8 / 4

Uwaga!
-przy ociepleniu stropodachu należy
pamiętać o montażu kominków
wentylacyjnych warstw ocieplających.



izolacja przeciwwilgociowa
"Superflex 10" firmy Deitermann.
(wolna od rozpuszczalników
masy bitumicznej)
styropian twardy gr. 10 cm.
wyłączająca folia hydroizolacyjna
np. systemu "Tefond"
prod. Tegola-Poland.
ściana piwnicy gr. 25 cm.

WARSTWA "A".
Posadzka betonowa / przemysłowa - 17-15 cm.
Folia izolacyjna PP x2.
Chudy beton gr. 10 cm.
Podkład żwirowo - piaskowy. gr. 20 cm.

WARSTWA "B".
Posadzka w/g. oznaczeń. ok. 1cm.
Jastrzych betonowy zbrojony gr. 4cm.
Folia izolacyjna PP x1.
Styropian EPS, gr.5 cm. /podłoga/
Strop prefabrykowany żelbetowy....gr.24 cm.
Styropian gr. 10 cm.

WARSTWA "C".
Posadzka w/g. oznaczeń. ok. 1cm.
Jastrzych betonowy zbrojony gr. 4cm.
Folia izolacyjna PP x1.
Styropian EPS, gr.5 cm. /podłoga/
Strop prefabrykowany żelbetowy gr. 24 cm.
Tynk gipsowy.

WARSTWA "F".
Terrakota.
Wylewka betonowa ze spadkiem (2%) gr. 5 cm.
Folia PCV
Warstwa styropianu gr. 5cm.
Płyta żelbetowa ze spadkiem (2%) gr.15 cm.
Warstwa styropianowa gr.5 cm.

WARSTWA "D".
Folia wierzchniego krycia na zakład.
Folia z kółkowaniem.
Warstwa "spadkowa" - styropian "klinowy" 2-80 cm.
Warstwa termoizolacyjna - styropian 19 cm.
Folia paroizolacyjna PP x1.
Strop prefabrykowany żelbetowy gr. 24 cm.
Tynk gipsowy

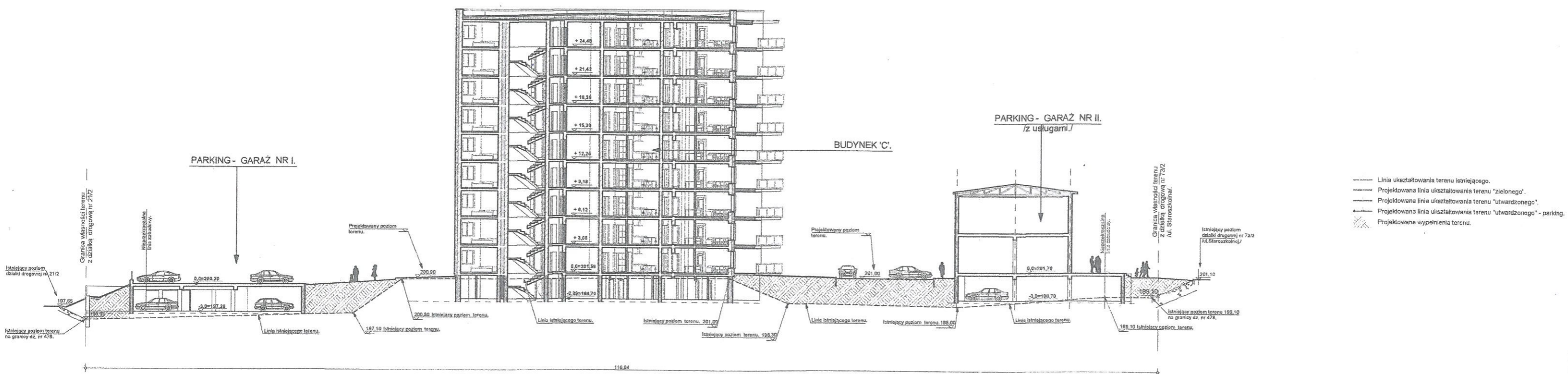
Uwaga: - Geometria i zbrojenie fundamentów
wg. części konstrukcyjnej opracowania.
- Dopuszcza się inne rozwiązania
wykonania stropodachu
w porozumieniu z projektantem.

BUDOWA ZESPOŁU BUDYNKÓW MIESZKALNYCH WIELORODZINNYCH PRZEKRÓJ PODŁUŻNY BUDYNKU

ZAŁĄCZNIK NR 8 /5

Opier

mgr inż. arch. Dariusz Fułek
Uprawnienia budowlane do projektowania bez
ograniczeń w specjalności projektowania
Uprawnienia budowlane do projektowania
w ograniczonym zakresie w specjalności
konstrukcyjno - budowlanej.
nr ewid. 12.5783



PRZEKRÓJ Z-Z. /uksztalowanie terenu istniejącego i projektowanego./

Opis

mgr inż. arch. Dariusz Fułek
 Uprawnienia budowlane do projektowania bez
 ograniczeń w specjalności architektonicznej.
 Uprawnienia budowlane do projektowania
 w ograniczonym zakresie w specjalności
 konstrukcyjno - budowlanej.
 nr uwid. 1223/83

BUDOWA ZESPOŁU BUDYNKÓW MIESZKALNYCH WIELORODZINNYCH
 PRZEKRÓJ TERENU



BUDOWA ZESPOŁU BUDYNKÓW MIESZKALNYCH WIELORODZINNYCH
ELEWACJA PÓLNOCA / WEJŚCIOWA /

ZAŁĄCZNIK NR 8 / 7

Opis

mpr inż. arch. Dariusz Fučík
Uprawnienia budowlane do projektowania bez
ograniczeń w specjalności architektonicznej.
Uprawnienia budowlane do projektowania
w ograniczonym zakresie w specjalności
konstruktynno - budowlanej.
nr ewid. 12.13/83

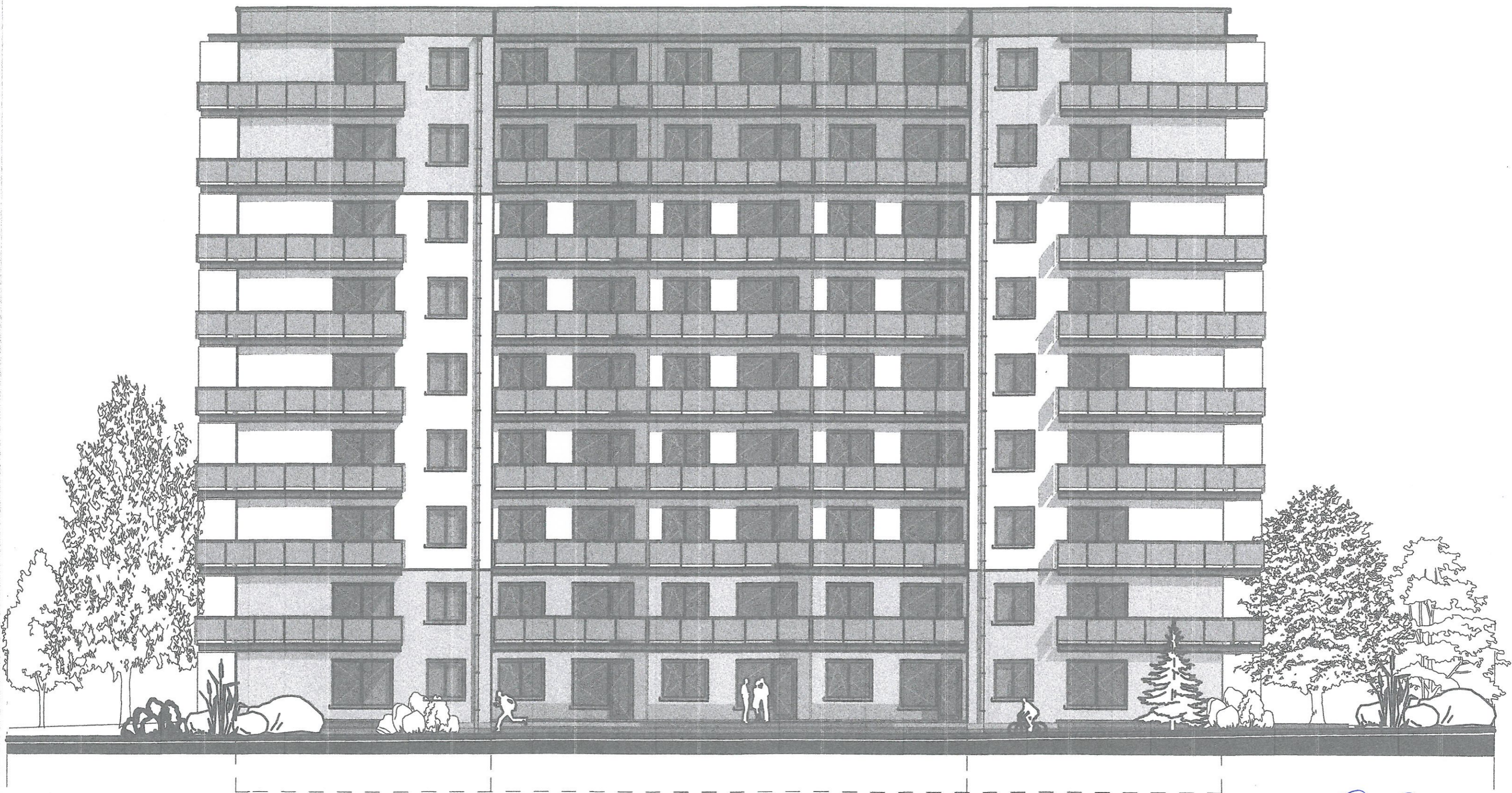


Opus

mgr inż. arch. Mariusz Fudek
Uprawnienia budowlane do projektowania bez
ograniczeń w specjalności architektonicznej
Uprawnienia budowlane do projektowania
w ograniczonym zakresie w specjalności
konstrukcyjno - budowlanej,
nr ewid. 1223/83

BUDOWA ZESPOŁU BUDYNKÓW MIESZKALNYCH WIELORODZINNYCH
ELEWACJA WSCHODNIA / BOCZNA /

ZAŁĄCZNIK NR 8 / 6



BUDOWA ZESPOŁU BUDYNKÓW MIESKALNYCH WIELORODZINNYCH
ELEWACJA POŁUDNIOWA / FRONTOWA /

ZAŁĄCZNIK NR 8 / 9

Opis

mpr inż. arch. Dariusz Fułek
Uprawnienia budowlane do projektowania bez
ograniczeń w specjalności architektonicznej
Uprawnienia budowlane do projektowania
w ograniczonym zakresie w specjalności
konstrukcyjno - budowlanej
nr ewid. 1213/83



mgr inż. arch. Dariusz Fułek
Upoważnienie budowlane do projektowania bez
ograniczeń w specjalności architektonicznej
Upoważnienie budowlane do projektowania
w ograniczonym zakresie w specjalności
konstrukcyjno - budowlanej.
nr ewid. 1223/83

Dariusz Fułek

BUDOWA ZESPOŁU BUDYNKÓW MIESZKALNYCH WIELORODZINNYCH
ELEWACJA ZACHODNIA / BOCZNA /

ZAŁĄCZNIK NR 8 / 10



BUDOWA ZESPOŁU BUDYNKÓW MIESZKALNYCH WIELORODZINNYCH
WIDOK Z LOTU PTAKA

ZAŁĄCZNIK NR 8 / 11



BUDOWA ZESPOŁU BUDYNKÓW MIESZKALNYCH WIELORODZINNYCH
WIDOK OD STRONY ul. HUTNICZEJ

Opis

ZAŁĄCZNIK NR 8 / 12



BUDOWA ZESPOŁU BUDYNKÓW MIESZKALNYCH WIELORODZINNYCH
WIDOK OD STRONY ul. STAROSZKOLNEJ

Opis

ZAŁĄCZNIK NR 8 / 13