

Kopia mapy zasadniczej

Skala mapy 1:1000

Godło arkusza mapy	5.152.26.16.3
Jednostka ewid.	Bolesławiec
Obręb ewid.	0010 Bolesławie... i inne
Numer działki	477
Ulica, nr	
Układ współrz. płaskich	2000/15
Układ wysokości	PL-EVRF2007-NH

Poświadczam się zgodność niniejszej kopii z treścią materiału państwowego zasob. i kartograficznego

Numer sprawy	WGK.6642.2.870.2024
Organ wydający	Starosta Bolesławiecki ul. Armii Krajowej 12, 59-700 Bolesławiec
Data wykonania kopii	22.08.2024
Sporządził(a)	Jolanta Nawrocka



GRANICE TERENU INWESTYCJI = GRANICE DZIAŁKI NR 477, W OBRĘBIE 10 MIASTA BOLESŁAWIEC



NIEUŻYTKOWANE TERENY PO-KOLEJOWE



NAPOWIETRZNA LINIA KABLOWA OŚWIETLENIA TERENU - DO LIKWIDACJI



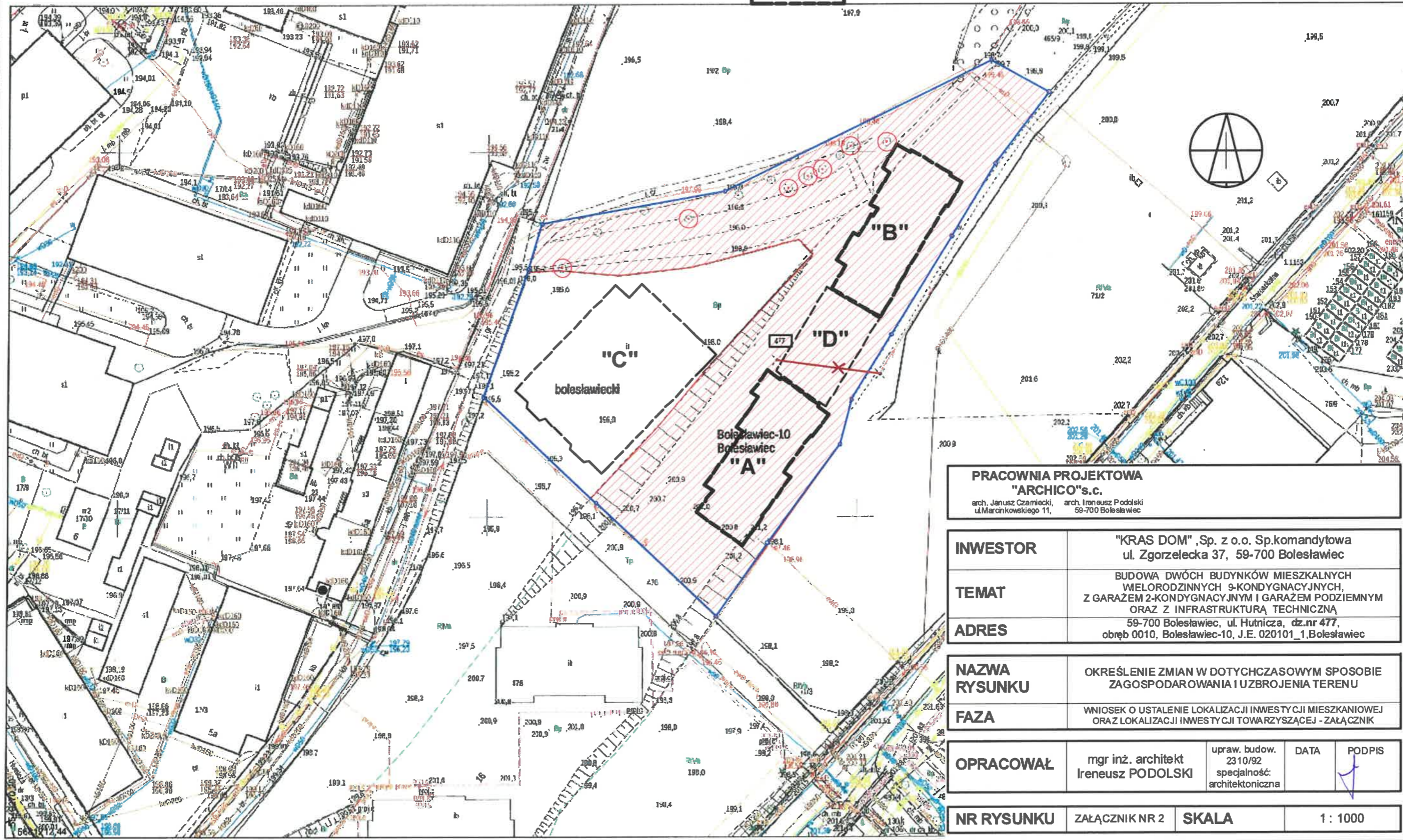
DRZEWA ISTNIEJĄCE - DO USUNIĘCIA



NUMER EWIDENCYJNY DZIAŁKI



OBRYSY PROJEKTOWANYCH BUDYNKÓW WIELORODZINNYCH



PRACOWNIA PROJEKTOWA "ARCHICO"s.c.	
arch. Janusz Czarniecki,	arch. Ireneusz Podolski
ul. Marchkowskiego 11,	59-700 Bolesławiec

INWESTOR	"KRAS DOM", Sp. z o.o. Sp.komandytowa ul. Zgorzelecka 37, 59-700 Bolesławiec
-----------------	---------------------------------------------------------------------------------

TEMAT	BUDOWA DWÓCH BUDYNKÓW MIESZKALNYCH WIELORODZINNYCH 9-KONDYGNACYJNYCH, Z GARAZEM 2-KONDYGNACYJNYM I GARAZEM PODZIEMNYM ORAZ Z INFRASTRUKTURĄ TECHNICZNĄ
--------------	--------------------------------------------------------------------------------------------------------------------------------------------------------

ADRES	59-700 Bolesławiec, ul. Hutnicza, dz.nr 477, obręb 0010, Bolesławiec-10, J.E. 020101_1,Bolesławiec
--------------	----------------------------------------------------------------------------------------------------

NAZWA RYSUNKU	OKREŚLENIE ZMIAN W DOTYCHCZASOWYM SPOSOBIE ZAGOSPODAROWANIA I UZBROJENIA TERENU
----------------------	---------------------------------------------------------------------------------

FAZA	WNIOSEK O USTALENIE LOKALIZACJI INWESTYCJI MIESZKANIOWEJ ORAZ LOKALIZACJI INWESTYCJI TOWARZYSZĄCEJ - ZAŁĄCZNIK
-------------	----------------------------------------------------------------------------------------------------------------

OPRACOWAŁ	mgr inż. architekt Ireneusz PODOLSKI	upraw. budow. 2310/92 specjalność: architektoniczna	DATA	PODPIS
------------------	--------------------------------------	--------------------------------------------------------	------	--------

NR RYSUNKU	ZAŁĄCZNIK NR 2	SKALA	1 : 1000
-------------------	----------------	--------------	----------