

Jelenia Góra, 2024-09-09

WARUNKI PRZYŁĄCZENIA nr WP/090201/2024/O01R02 z dnia 2024-09-09

Obiekt: Budynek wielolokalowy "A"
Adres przyłączanego obiektu: ul. Hutnicza
59-700 Bolesławiec
numery działek: 477

Odpowiadając na wniosek z dnia 2024-08-21 zapewniamy przyłączenie do sieci TAURON Dystrybucja SA i dostawę energii elektrycznej o mocy przyłączeniowej:

Przyłączy 1: **150,5 kW** dla zasilania podstawowego, w tym:

- 90 mieszkań po 13 kW,
- 1 administracja po 32,5 kW
- 1 węzeł ciepły po 1,5 kW
- 1 oświetlenie zewnętrzne po 6,5 kW

w V grupie przyłączeniowej, na poniższych warunkach na poniższych warunkach.

IA. Wymagania techniczne - przyłączy 1 (zasilanie podstawowe)

1. Miejsce przyłączenia: złącze kablowe zasilane z projektowanej stacji transformatorowej.
2. a) Miejsce dostarczania energii elektrycznej: zaciski prądowe na wyjściu przewodów od zabezpieczenia w projektowanym złączu kablowym w kierunku instalacji odbiorcy.
b) Miejsce rozgraniczenia własności urządzeń elektroenergetycznych: zaciski prądowe na wyjściu przewodów od zabezpieczenia w projektowanym złączu kablowym w kierunku instalacji odbiorcy.
3. Przyłączenie obiektu do sieci wymaga:
 - a) w zakresie przyłącza: w miejscu ogólnodostępnym na granicy działki nr 477 zabudować złącze kablowe nN,
 - b) w zakresie sieci: zaprojektować i wybudować stację transformatorową SN/nN z 5-polową rozdzielnicą 20kV z telemechaniką, wraz z powiązaniem SN typu i przekroju stosownego do potrzeb do linii 20kV L-622.
Z projektowanej stacji wyprowadzić linie kablowe o przekroju 4 x 240 mm² do projektowanych złącz kablowych w układzie pętlowym z podziałem sieci w projektowanych złączach.
Zaprojektować powiązanie liniami nN do istniejącej sieci nN zasilanej ze stacji JGB62705/8,
 - c) w zakresie przyłączanych urządzeń, instalacji Wnioskodawcy: wykonać wewnętrzną linię zasilającą (WLZ) z projektowanego na granicy posesji/działki złącza kablowo-pomiarowego o przekroju dobranym do szczytowego obciążenia obiektu zgodnie z obowiązującymi przepisami.
Budowa instalacji odbiorczej od miejsca rozgraniczenia własności oraz jej podłączenie do zestawu złączowo-pomiarowego, kosztem i staraniem Przyłączanego Podmiotu.
4. Układ pomiarowo-rozliczeniowy na napięciu 0,4 kV:
 - a) rodzaj układu: ,
 - b) miejsce zainstalowania: .
5. Zabezpieczenia główne:

dla każdego mieszkania:

 - a) prąd znamionowy: 3x25 A,
 - b) rodzaj: wyłącznik instalacyjny nadmiarowo prądowy,
 - c) lokalizacja: szafa pomiarowa na korytarzu (klatce schodowej).

dla każdego obwodu administracyjnego:

 - a) prąd znamionowy: 3x63 A,
 - b) rodzaj: wyłącznik instalacyjny nadmiarowo prądowy,
 - c) lokalizacja: szafa pomiarowa na korytarzu (klatce schodowej).

dla każdego węzła ciepłego:

 - a) prąd znamionowy: 1x10 A,
 - b) rodzaj: wyłącznik instalacyjny nadmiarowo prądowy,



c) lokalizacja: szafa pomiarowa na korytarzu (klatce schodowej).

dla każdego oświetlenia zewnętrznego:

- a) prąd znamionowy: 3x16 A,
- b) rodzaj: wyłącznik instalacyjny nadmiarowo prądowy,
lokalizacja: szafa pomiarowa na korytarzu (klatce schodowej)

6. Do obliczeń przyjąć:

- a) dla doboru aparatury nN, spodziewaną wartość prądu zwarcia w miejscu dostarczania energii elektrycznej przyjąć wg obliczeń, jednak nie mniej niż 6 kA,
- b) prąd zwarcia 3-faz: 9,8 kA i czas trwania zwarcia: 0,6 s,*
- c) prąd zwarcia doziemnego: 45,0 A i czas jego trwania: 10,0 s.*

*) informacje dodatkowe dotyczące parametrów zwarciovych na średnim napięciu w stacji WN/SN R-303 Bolesławiec.

7. Wymagany stopień skompensowania mocy biernej, $\text{tg } \varphi \leq 0,4$.

8. Sieć pracuje w układzie:

- a) SN - sieć skompensowana,
- b) 0,4 kV - TN-C.

II. Określa się następujące dopuszczalne czasy trwania przerw:

- a) czas trwania jednorazowej przerwy, tj. całkowitej, jednoczesnej przerwy w zasilaniu wszystkich miejsc dostarczania, nie przekraczający:
 - dla przerwy planowanej – 16 godz.,
 - przerwy nieplanowanej – 24 godz.;
- b) łączny czas trwania przerw w ciągu roku, stanowiący sumę czasów trwania przerw jednorazowych, tj. całkowitych jednoczesnych przerw w zasilaniu wszystkich miejsc dostarczania, nie przekraczający:
 - przerw planowanych – 35 godz.,
 - przerw nieplanowanych – 48 godz.

III. Termin ważności niniejszych warunków 2 lata od dnia ich doręczenia.

W przypadku zawarcia umowy o przyłączenie termin ważności niniejszych warunków przyłączenia wydłuża się na okres ważności umowy o przyłączenie.

Przygotował: Kazanowski Adrian

Pełnomocnik
TAURON Dystrybucja S.A.

R. Olejnik

Robert Olejnik

Uwaga: Jeżeli mają Państwo pytania w sprawie warunków przyłączenia, prosimy, żeby skontaktowali się Państwo z nami na jeden z poniższych sposobów:

- elektronicznie przez formularz kontaktowy na tauron-dystrybucja.pl/formularz (jako temat kontaktu należy wybrać „Napisz wiadomość”),
- przez infolinię 32 606 0 616.

Prosimy, żeby w zgłoszeniu podali Państwo numer warunków przyłączenia WP/090201/2024/O01R02.

Informacje dodatkowe do warunków przyłączenia

1. TAURON Dystrybucja S.A. zrealizuje zakres inwestycji określony w warunkach przyłączenia do miejsca rozgraniczenia własności urządzeń elektroenergetycznych, po zawarciu przez Wnioskodawcę umowy o przyłączenie do sieci.
2. Instalacja elektryczna w przyłączanym obiekcie oraz urządzenia elektroenergetyczne i instalacje od obiektu do miejsca rozgraniczenia własności, winny być wykonane zgodnie z obowiązującymi przepisami i normami oraz wymaganiami określonymi w niniejszych Warunkach przyłączenia.
3. Przyłączane przez Wnioskodawcę urządzenia nie mogą wprowadzać do sieci lub instalacji innych użytkowników systemu zakłóceń o poziomie wyższym niż dopuszczalne, określone w przepisach (np. wahania napięcia lub odkształcenia jego przebiegu).
4. Dopuszcza się realizację dostaw energii elektrycznej na potrzeby zasilania placu budowy wnioskowanego obiektu na podstawie zgłoszenia gotowości instalacji do przyłączenia dla placu budowy.
5. Dopuszczalny poziom zmienności parametrów technicznych energii elektrycznej: parametry techniczne w miejscu dostarczania energii elektrycznej winny być zgodne z aktualnie obowiązującymi przepisami –

- Rozporządzenie Ministra Klimatu i Środowiska w sprawie szczegółowych warunków funkcjonowania systemu elektroenergetycznego.
- 6. Określony w warunkach przyłączenia sposób zasilania nie zapewnia bezprzerwowej dostawy energii elektrycznej. Urządzenia wymagające zasilania bezprzerwowego należy zaopatrzyć we własne, niezależne źródło energii, podłączone w sposób uniemożliwiający podanie napięcia do sieci przedsiębiorstwa energetycznego.
- 7. Warunki przyłączenia zostały określone dla standardowych parametrów energii elektrycznej określonych w ustawie Prawo energetyczne.
- 8. W przypadku użytkowania odbiorników o charakterze indukcyjnym prowadzone będą rozliczenia za ponadumowny pobór energii biernej wg zasad określonych w Taryfie dla energii elektrycznej w zakresie dystrybucji energii elektrycznej TAURON Dystrybucja S.A.
- 9. W przypadku kolizji projektowanego obiektu z istniejącymi urządzeniami elektroenergetycznymi, Wnioskodawca winien zwrócić się do Wydziału Eksploatacji z wnioskiem o określenie warunków przebudowy tych urządzeń.
- 10. Wymagania dotyczące rozwiązań technicznych stosowanych na terenie działalności TAURON Dystrybucja S.A. ujęte w formie standaryzacji dostępne są na stronie www.auron-dystrybucja.pl

Załączniki:

1. Mapa z lokalizacją przyłącza.

Jelenia Góra, 2024-09-06

WARUNKI PRZYŁĄCZENIA nr WP/090192/2024/O01R02 z dnia 2024-09-06

Obiekt: Budynek wielolokalowy "B"

Adres przyłączanego obiektu: ul. Hutnicza
59-700 Bolesławiec
numery działek: 477

Odpowiadając na wniosek z dnia 2024-08-21 zapewniamy przyłączenie do sieci TAURON Dystrybucja SA i dostawę energii elektrycznej o mocy przyłączeniowej:

Przyłącze 1: **144,0 kW** dla zasilania podstawowego, w tym:

- 90 mieszkań po 13 kW,
- 1 administracja po 32,5 kW
- 1 węzeł cieplny po 1,5 kW

w V grupie przyłączeniowej, na poniższych warunkach.

IA. Wymagania techniczne - przyłącze 1 (zasilanie podstawowe)

1. Miejsce przyłączenia: złącze kablowe zasilane z projektowanej stacji transformatorowej.
2. a) Miejsce dostarczania energii elektrycznej: zaciski prądowe na wyjściu przewodów od zabezpieczenia w projektowanym złączu kablowym w kierunku instalacji odbiorcy.
b) Miejsce rozgraniczenia własności urządzeń elektroenergetycznych: zaciski prądowe na wyjściu przewodów od zabezpieczenia w projektowanym złączu kablowym w kierunku instalacji odbiorcy.
3. Przyłączenie obiektu do sieci wymaga:
 - a) w zakresie przyłącza: w miejscu ogólnodostępnym na granicy działki nr 477 zabudować złącze kablowe nN,
 - b) w zakresie sieci: zaprojektować i wybudować stację transformatorową SN/nN z 5-polową rozdzielnicą 20kV z telemechaniką, wraz z powiązaniem SN typu i przekroju stosownego do potrzeb do linii 20kV L-622.
Z projektowanej stacji wyprowadzić linie kablowe o przekroju 4 x 240 mm² do projektowanych złącz kablowych w układzie pętlowym z podziałem sieci w projektowanych złączach.
Zaprojektować powiązanie liniami nN do istniejącej sieci nN zasilanej ze stacji JGB62705/8,
 - c) w zakresie przyłączanych urządzeń, instalacji Wnioskodawcy: wykonać wewnętrzną linię zasilającą (WLZ) z projektowanego na granicy posesji/działki złącza kablowo-pomiarowego o przekroju dobranym do szczytowego obciążenia obiektu zgodnie z obowiązującymi przepisami.
Budowa instalacji odbiorczej od miejsca rozgraniczenia własności oraz jej podłączenie do zestawu złączowo-pomiarowego, kosztem i staraniem Przyłączanego Podmiotu.
4. Układ pomiarowo-rozliczeniowy na napięciu 0,4 kV:
 - a) rodzaj układu: bezpośredni,
 - b) miejsce zainstalowania: szafa pomiarowa na korytarzu (klatce schodowej).
5. Zabezpieczenia główne:

dla każdego mieszkania:

 - a) prąd znamionowy: 3x25 A,
 - b) rodzaj: wyłącznik instalacyjny nadmiarowo prądowy,
 - c) lokalizacja: szafa pomiarowa na korytarzu (klatce schodowej).

dla każdego obwodu administracyjnego:

 - a) prąd znamionowy: 3x63 A,
 - b) rodzaj: wyłącznik instalacyjny nadmiarowo prądowy,
 - c) lokalizacja: szafa pomiarowa na korytarzu (klatce schodowej).

dla każdego węzła cieplnego:

 - a) prąd znamionowy: 1x10 A,
 - b) rodzaj: wyłącznik instalacyjny nadmiarowo prądowy,
 - c) lokalizacja: szafa pomiarowa na korytarzu (klatce schodowej).

6. Do obliczeń przyjąć:

- a) dla doboru aparatury nN, spodziewaną wartość prądu zwarcia w miejscu dostarczania energii elektrycznej przyjąć wg obliczeń, jednak nie mniej niż 6 kA,
- b) prąd zwarcia 3-faz: 9,8 kA i czas trwania zwarcia: 0,6 s,*
- c) prąd zwarcia doziemnego: 45,0 A i czas jego trwania: 10,0 s.*

*) informacje dodatkowe dotyczące parametrów zwarciovych na średnim napięciu w stacji WN/SN R-303 Bolesławiec.

7. Wymagany stopień skompensowania mocy biernej, $\text{tg } \varphi \leq 0,4$.

8. Sieć pracuje w układzie:

- a) SN - sieć skompensowana,
- b) 0,4 kV - TN-C.

II. Określa się następujące dopuszczalne czasy trwania przerw:

- a) czas trwania jednorazowej przerwy, tj. całkowitej, jednoczesnej przerwy w zasilaniu wszystkich miejsc dostarczania, nie przekraczający:
 - dla przerwy planowanej – 16 godz.,
 - przerwy nieplanowanej – 24 godz.;
- b) łączny czas trwania przerw w ciągu roku, stanowiący sumę czasów trwania przerw jednorazowych, tj. całkowitych jednoczesnych przerw w zasilaniu wszystkich miejsc dostarczania, nie przekraczający:
 - przerw planowanych – 35 godz.,
 - przerw nieplanowanych – 48 godz.

III. Termin ważności niniejszych warunków 2 lata od dnia ich doręczenia.

W przypadku zawarcia umowy o przyłączenie termin ważności niniejszych warunków przyłączenia wydłuża się na okres ważności umowy o przyłączenie.

Przygotował: Kazanowski Adrian

Pełnomocnik
TAURON Dystrybucja S.A.

R. Olejnik

Robert Olejnik

Uwaga: Jeżeli mają Państwo pytania w sprawie warunków przyłączenia, prosimy, żeby skontaktowali się Państwo z nami na jeden z poniższych sposobów:

- elektronicznie przez formularz kontaktowy na tauron-dystrybucja.pl/formularz (jako temat kontaktu należy wybrać „Napisz wiadomość”),
- przez infolinię 32 606 0 616.

Prosimy, żeby w zgłoszeniu podali Państwo numer warunków przyłączenia WP/090192/2024/O01R02.

Informacje dodatkowe do warunków przyłączenia

1. TAURON Dystrybucja S.A. zrealizuje zakres inwestycji określony w warunkach przyłączenia do miejsca rozgraniczenia własności urządzeń elektroenergetycznych, po zawarciu przez Wnioskodawcę umowy o przyłączenie do sieci.
2. Instalacja elektryczna w przyłączanym obiekcie oraz urządzenia elektroenergetyczne i instalacje od obiektu do miejsca rozgraniczenia własności, winny być wykonane zgodnie z obowiązującymi przepisami i normami oraz wymaganiami określonymi w niniejszych Warunkach przyłączenia.
3. Przyłączane przez Wnioskodawcę urządzenia nie mogą wprowadzać do sieci lub instalacji innych użytkowników systemu zakłóceń o poziomie wyższym niż dopuszczalne, określone w przepisach (np. wahania napięcia lub odkształcenia jego przebiegu).
4. Dopuszcza się realizację dostaw energii elektrycznej na potrzeby zasilania placu budowy wnioskowanego obiektu na podstawie zgłoszenia gotowości instalacji do przyłączenia dla placu budowy.
5. Dopuszczalny poziom zmienności parametrów technicznych energii elektrycznej: parametry techniczne w miejscu dostarczania energii elektrycznej winny być zgodne z aktualnie obowiązującymi przepisami – Rozporządzenie Ministra Klimatu i Środowiska w sprawie szczegółowych warunków funkcjonowania systemu elektroenergetycznego.
6. Określony w warunkach przyłączenia sposób zasilania nie zapewnia bezprzerwowej dostawy energii elektrycznej. Urządzenia wymagające zasilania bezprzerwowego należy zaopatrzyć we własne, niezależne

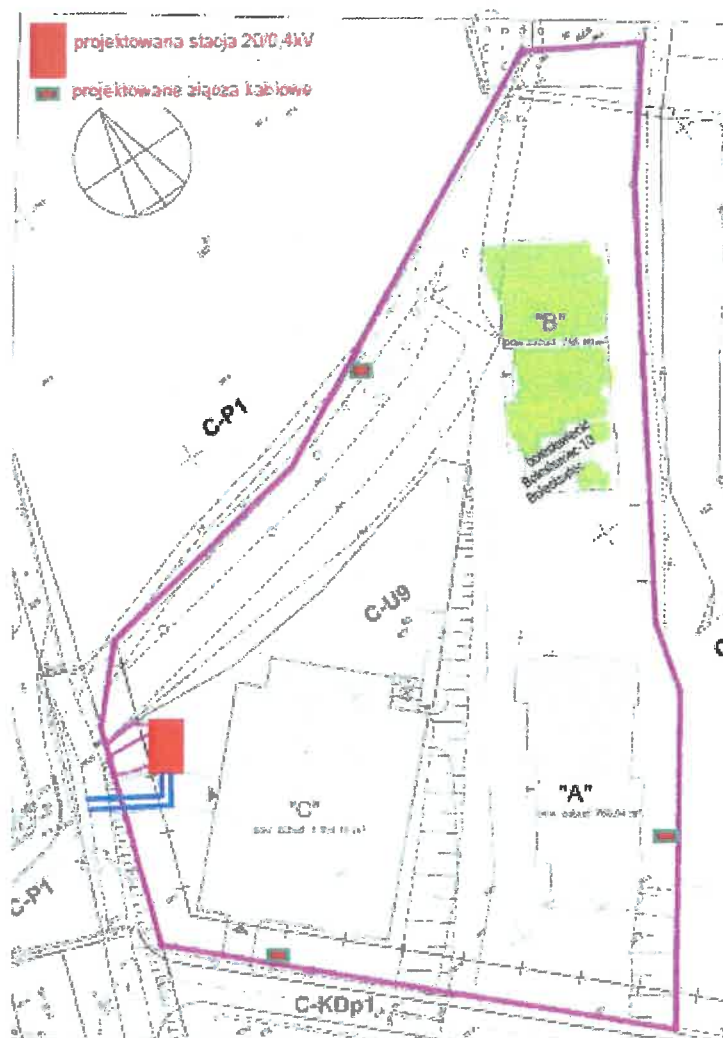
- „źródło” energii, podłączone w sposób uniemożliwiający podanie napięcia do sieci przedsiębiorstwa energetycznego.
7. Warunki przyłączenia zostały określone dla standardowych parametrów energii elektrycznej określonych w ustawie Prawo energetyczne.
 8. W przypadku użytkowania odbiorników o charakterze indukcyjnym prowadzone będą rozliczenia za ponadumowny pobór energii biernej wg zasad określonych w Taryfie dla energii elektrycznej w zakresie dystrybucji energii elektrycznej TAURON Dystrybucja S.A.
 9. W przypadku kolizji projektowanego obiektu z istniejącymi urządzeniami elektroenergetycznymi, Wnioskodawca winien zwrócić się do Wydziału Eksploatacji z wnioskiem o określenie warunków przebudowy tych urządzeń.
 10. Wymagania dotyczące rozwiązań technicznych stosowanych na terenie działalności TAURON Dystrybucja S.A. ujęte w formie standaryzacji dostępne są na stronie www.auron-dystrybucja.pl

Załączniki:

1. Mapa z lokalizacją przyłącza.



Mapa z orientacyjną lokalizacją przyłącza



Jelenia Góra, 2024-09-09

WARUNKI PRZYŁĄCZENIA nr WP/090198/2024/O01R02 z dnia 2024-09-09

Obiekt: Garaż - budynek C
Adres przyłączanego obiektu: ul. Hutnicza
59-700 Bolesławiec
numery działek: 477

Odpowiadając na wniosek z dnia 2024-08-21 zapewniamy przyłączenie do sieci TAURON Dystrybucja SA i dostawę energii elektrycznej o mocy przyłączeniowej:

Przyłącze 1: **16,2 kW** dla zasilania podstawowego, w **V** grupie przyłączeniowej, na poniższych warunkach.

IA. Wymagania techniczne - przyłącze 1 (zasilanie podstawowe)

1. Miejsce przyłączenia: złącze kablowe zasilane z projektowanej stacji transformatorowej.
2. a) Miejsce dostarczania energii elektrycznej: zaciski prądowe na wyjściu przewodów od zabezpieczenia w projektowanym złączu kablowym w kierunku instalacji odbiorcy.
b) Miejsce rozgraniczenia własności urządzeń elektroenergetycznych: zaciski prądowe na wyjściu przewodów od zabezpieczenia w projektowanym złączu kablowym w kierunku instalacji odbiorcy.
3. Przyłączenie obiektu do sieci wymaga:
 - a) w zakresie przyłącza: w miejscu ogólnodostępnym na granicy działki nr 477 zbudować złącze kablowe nN,
 - b) w zakresie sieci: zaprojektować i wybudować stację transformatorową SN/nN z 5-polową rozdzielnicą 20kV z telemechaniką, wraz z powiązaniem SN typu i przekroju stosownego do potrzeb do linii 20kV L-622.
Z projektowanej stacji wyprowadzić linie kablowe o przekroju 4 x 240 mm² do projektowanych złącz kablowych w układzie pętlowym z podziałem sieci w projektowanych złączach.
Zaprojektować powiązanie liniami nN do istniejącej sieci nN zasilanej ze stacji JGB62705/8,
 - c) w zakresie przyłączanych urządzeń, instalacji Wnioskodawcy: wykonać wewnętrzną linię zasilającą (WLZ) z projektowanego na granicy posesji/działki złącza kablowo-pomiarowego o przekroju dobranym do szczytowego obciążenia obiektu zgodnie z obowiązującymi przepisami.
Budowa instalacji odbiorczej od miejsca rozgraniczenia własności oraz jej podłączenie do zestawu złączowo-pomiarowego, kosztem i staraniem Przyłączanego Podmiotu.
4. Układ pomiarowo-rozliczeniowy na napięciu 0,4 kV:
 - a) rodzaj układu: bezpośredni,
 - b) miejsce zainstalowania: w szafce pomiarowej na klatce schodowej.
5. Zabezpieczenia główne:
 - a) prąd znamionowy: 32A,
 - b) rodzaj: wyłącznik instalacyjny nadmiarowo-prądowy,
 - c) lokalizacja: w szafce pomiarowej na klatce schodowej.
6. Do obliczeń przyjąć:
 - a) dla doboru aparatury nN, spodziewaną wartość prądu zwarcia w miejscu dostarczania energii elektrycznej przyjąć wg obliczeń, jednak nie mniej niż 6 kA,
 - b) prąd zwarcia 3-faz: 9,8 kA i czas trwania zwarcia: 0,6 s,*
 - c) prąd zwarcia doziemnego: 45,0 A i czas jego trwania: 10,0 s.*

*) informacje dodatkowe dotyczące parametrów zwarciovych na średnim napięciu w stacji WN/SN R-303 Bolesławiec.
7. Wymagany stopień skompensowania mocy biernej, $\text{tg } \varphi \leq 0,4$.
8. Sieć pracuje w układzie:
 - a) SN - sieć skompensowana,
 - b) 0,4 kV - TN-C.



II. Określa się następujące dopuszczalne czasy trwania przerw:

- a) czas trwania jednorazowej przerwy, tj. całkowitej, jednoczesnej przerwy w zasilaniu wszystkich miejsc dostarczania, nie przekraczający:
- dla przerwy planowanej – 16 godz.,
 - przerwy nieplanowanej – 24 godz.;
- b) łączny czas trwania przerw w ciągu roku, stanowiący sumę czasów trwania przerw jednorazowych, tj. całkowitych jednoczesnych przerw w zasilaniu wszystkich miejsc dostarczania, nie przekraczający:
- przerw planowanych – 35 godz.,
 - przerw nieplanowanych – 48 godz.

III. Termin ważności niniejszych warunków 2 lata od dnia ich doręczenia.

W przypadku zawarcia umowy o przyłączenie termin ważności niniejszych warunków przyłączenia wydłuża się na okres ważności umowy o przyłączenie.

Przygotował: Kazanowski Adrian

Pełnomocnik
TAURON Dystrybucja S.A.

R. Olejnik

Robert Olejnik

Uwaga: Jeżeli mają Państwo pytania w sprawie warunków przyłączenia, prosimy, żeby skontaktowali się Państwo z nami na jeden z poniższych sposobów:

- elektronicznie przez formularz kontaktowy na tauron-dystrybucja.pl/formularz (jako temat kontaktu należy wybrać „Napisz wiadomość”),
- przez infolinię 32 606 0 616.

Prosimy, żeby w zgłoszeniu podali Państwo numer warunków przyłączenia WP/090198/2024/O01R02.

Informacje dodatkowe do warunków przyłączenia

1. TAURON Dystrybucja S.A. zrealizuje zakres inwestycji określony w warunkach przyłączenia do miejsca rozgraniczenia własności urządzeń elektroenergetycznych, po zawarciu przez Wnioskodawcę umowy o przyłączenie do sieci.
2. Instalacja elektryczna w przyłączanym obiekcie oraz urządzenia elektroenergetyczne i instalacje od obiektu do miejsca rozgraniczenia własności, winny być wykonane zgodnie z obowiązującymi przepisami i normami oraz wymaganiami określonymi w niniejszych Warunkach przyłączenia.
3. Przyłączane przez Wnioskodawcę urządzenia nie mogą wprowadzać do sieci lub instalacji innych użytkowników systemu zakłóceń o poziomie wyższym niż dopuszczalne, określone w przepisach (np. wahania napięcia lub odkształcenia jego przebiegu).
4. Dopuszcza się realizację dostaw energii elektrycznej na potrzeby zasilania placu budowy wnioskowanego obiektu na podstawie zgłoszenia gotowości instalacji do przyłączenia dla placu budowy.
5. Dopuszczalny poziom zmienności parametrów technicznych energii elektrycznej: parametry techniczne w miejscu dostarczania energii elektrycznej winny być zgodne z aktualnie obowiązującymi przepisami – Rozporządzenie Ministra Klimatu i Środowiska w sprawie szczegółowych warunków funkcjonowania systemu elektroenergetycznego.
6. Określony w warunkach przyłączenia sposób zasilania nie zapewnia bezprzerwowej dostawy energii elektrycznej. Urządzenia wymagające zasilania bezprzerwowego należy zaopatrzyć we własne, niezależne źródło energii, podłączone w sposób uniemożliwiający podanie napięcia do sieci przedsiębiorstwa energetycznego.
7. Warunki przyłączenia zostały określone dla standardowych parametrów energii elektrycznej określonych w ustawie Prawo energetyczne.
8. W przypadku użytkowania odbiorników o charakterze indukcyjnym prowadzone będą rozliczenia za ponadumowny pobór energii biernej wg zasad określonych w Taryfie dla energii elektrycznej w zakresie dystrybucji energii elektrycznej TAURON Dystrybucja S.A.
9. W przypadku kolizji projektowanego obiektu z istniejącymi urządzeniami elektroenergetycznymi, Wnioskodawca winien zwrócić się do Wydziału Eksploatacji z wnioskiem o określenie warunków przebudowy tych urządzeń.
10. Wymagania dotyczące rozwiązań technicznych stosowanych na terenie działalności TAURON Dystrybucja S.A. ujęte w formie standaryzacji dostępne są na stronie www.tauron-dystrybucja.pl

Mapa z orientacyjną lokalizacją przyłącza

