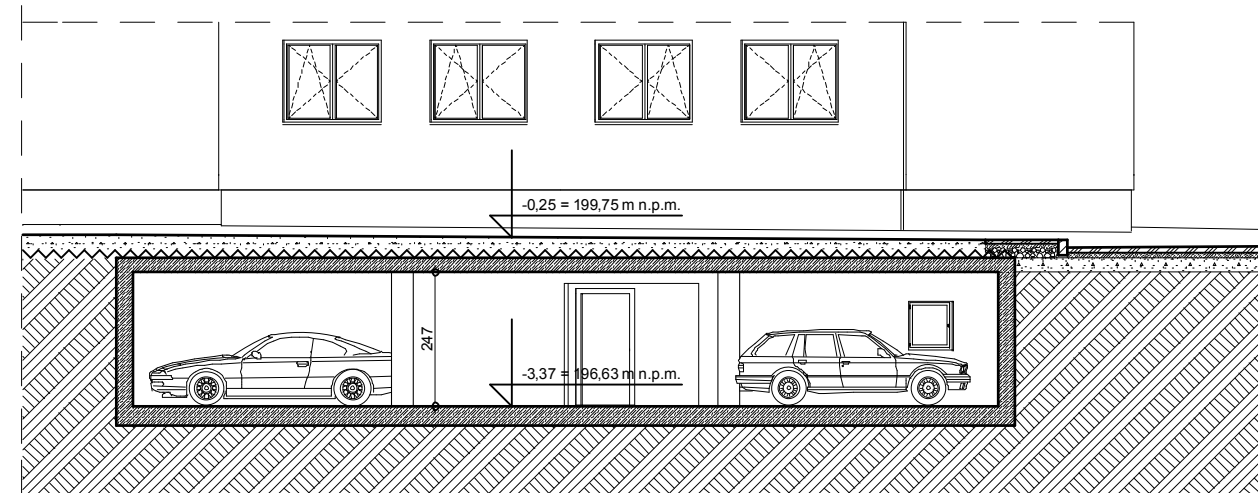


- 0.1. GARAŻ PODZIEMNY "D"
434,80 m² posadzka betonowa
- 0.2. PRZEJAZD
65,22 m² posadzka betonowa
- 0.3. PRZEJŚCIE
11,76 m² posadzka betonowa

pow. całkowita p_c = 548,75 m²
 pow. netto p_n = 511,78 m²
 pow. użytkowa p_u = 511,78 m²
 pow. wewnętrzna p_w = 514,70 m²



PRZEKRÓJ D-D

RZUT KONDYGNACJI PODZIEMNEJ

| | | | |
|-------------------------------------------------------------------------------------------------------------------------------------------------------|-----------------------------------------------------------------------------------------------------------------------------------------------------------------|---------------------------------------------------------------|----------------|
| PRACOWNIA PROJEKTOWA "ARCHICO" s.c. <small>arch. Janusz Czarniecki, ul. Marcinowski 11, arch. Ireneusz Podolski, 59-700 Bolesławiec</small> | | | |
| INWESTOR | "KRAS DOM" ,Sp. z o.o. Sp.komandytowa ul. Zgorzelecka 37, 59-700 Bolesławiec | | |
| TEMAT | BUDOWA DWÓCH BUDYNKÓW MIESZKALNYCH WIELORODZINNYCH 9-KONDYGNACYJNYCH, Z GARAŻEM 2-KONDYGNACYJNYM I GARAŻEM PODZIEMNYM ORAZ Z INFRASTRUKTURĄ TECHNICZNĄ | | |
| ADRES | 59-700 Bolesławiec, ul. Hutnicza, dz.nr 477, obręb 0010, Bolesławiec-10, J.E. 020101_1,Bolesławiec | | |
| NAZWA RYSUNKU | GARAŻ PODZIEMNY "D" RZUT I PRZEKRÓJ | | |
| FAZA | KONCEPCJA URBANISTYCZNO - ARCHITEKTONICZNA | | |
| OPRACOWAŁ | mgr inż. architekt Ireneusz PODOLSKI | upraw. budow. 23.10/92 specjalność: architektoniczna | DATA PODPIS |
| NR RYSUNKU | D.1. | SKALA | 1 : 150 |