

MIESZKANIE M-1 - 64,05 m²

3.3.	PRZEDPOKÓJ	6,65 m ²	plytki terakotowe
3.4.	POMIESZCZENIE GOSPODARCZE	4,50 m ²	plytki terakotowe
3.5.	POKÓJ Z ANEKSEM KUCHENNYM	25,51 m ²	panele podłogowe
3.6.	POKÓJ SYPIALNY	11,16 m ²	panele podłogowe
3.7.	POKÓJ SYPIALNY	11,36 m ²	panele podłogowe
3.8.	ŁAZIENKA	4,27 m ²	plytki terakotowe

MIESZKANIE M-2 - 63,90 m²

3.9.	PRZEDPOKÓJ	11,24 m ²	plytki terakotowe
3.10.	ŁAZIENKA	5,05 m ²	plytki terakotowe
3.11.	POKÓJ Z ANEKSEM KUCHENNYM	25,75 m ²	panele podłogowe
3.12.	POKÓJ SYPIALNY	10,31 m ²	panele podłogowe
3.13.	POKÓJ SYPIALNY	11,55 m ²	panele podłogowe

MIESZKANIE M-3 - 60,92 m²

3.14.	PRZEDPOKÓJ	11,24 m ²	plytki terakotowe
3.15.	POKÓJ SYPIALNY	11,55 m ²	panele podłogowe
3.16.	POKÓJ SYPIALNY	10,31 m ²	panele podłogowe
3.17.	POKÓJ Z ANEKSEM KUCHENNYM	22,77 m ²	panele podłogowe
3.18.	ŁAZIENKA	5,05 m ²	plytki terakotowe

MIESZKANIE M-4 - 45,21 m²

3.19.	PRZEDPOKÓJ	5,93 m ²	plytki terakotowe
3.20.	ŁAZIENKA	4,64 m ²	plytki terakotowe
3.21.	POKÓJ SYPIALNY	11,93 m ²	panele podłogowe
3.22.	POKÓJ Z ANEKSEM KUCHENNYM	22,71 m ²	panele podłogowe

MIESZKANIE M-5 - 45,21 m²

3.23.	PRZEDPOKÓJ	5,93 m ²	plytki terakotowe
3.24.	POKÓJ Z ANEKSEM KUCHENNYM	22,71 m ²	panele podłogowe
3.25.	POKÓJ SYPIALNY	11,93 m ²	panele podłogowe
3.26.	ŁAZIENKA	4,64 m ²	plytki terakotowe

MIESZKANIE M-6 - 45,21 m²

3.27.	PRZEDPOKÓJ	5,93 m ²	plytki terakotowe
3.28.	ŁAZIENKA	4,64 m ²	plytki terakotowe
3.29.	POKÓJ SYPIALNY	11,93 m ²	panele podłogowe
3.30.	POKÓJ Z ANEKSEM KUCHENNYM	22,71 m ²	panele podłogowe

MIESZKANIE M-7 - 45,21 m²

3.31.	PRZEDPOKÓJ	5,93 m ²	plytki terakotowe
3.32.	POKÓJ Z ANEKSEM KUCHENNYM	22,71 m ²	panele podłogowe
3.33.	POKÓJ SYPIALNY	11,93 m ²	panele podłogowe
3.34.	ŁAZIENKA	4,64 m ²	plytki terakotowe

MIESZKANIE M-8 - 62,84 m²

3.35.	PRZEDPOKÓJ	9,55 m ²	plytki terakotowe
3.36.	POKÓJ SYPIALNY	12,39 m ²	panele podłogowe
3.37.	POKÓJ Z ANEKSEM KUCHENNYM	25,88 m ²	panele podłogowe
3.38.	POKÓJ SYPIALNY	10,71 m ²	panele podłogowe
3.39.	ŁAZIENKA	4,33 m ²	plytki terakotowe

MIESZKANIE M-9 - 43,08 m²

3.40.	PRZEDPOKÓJ	6,96 m ²	plytki terakotowe
3.41.	POKÓJ SYPIALNY	10,01 m ²	panele podłogowe
3.42.	POKÓJ Z ANEKSEM KUCHENNYM	22,32 m ²	panele podłogowe
3.43.	ŁAZIENKA	3,79 m ²	plytki terakotowe

MIESZKANIE M-10 - 46,37 m²

3.44.	PRZEDPOKÓJ	5,14 m ²	plytki terakotowe
3.45.	POKÓJ Z ANEKSEM KUCHENNYM	25,76 m ²	panele podłogowe
3.46.	POKÓJ SYPIALNY	11,03 m ²	panele podłogowe
3.47.	ŁAZIENKA	4,44 m ²	plytki terakotowe

KOMUNIKACJA - 90,26 m²

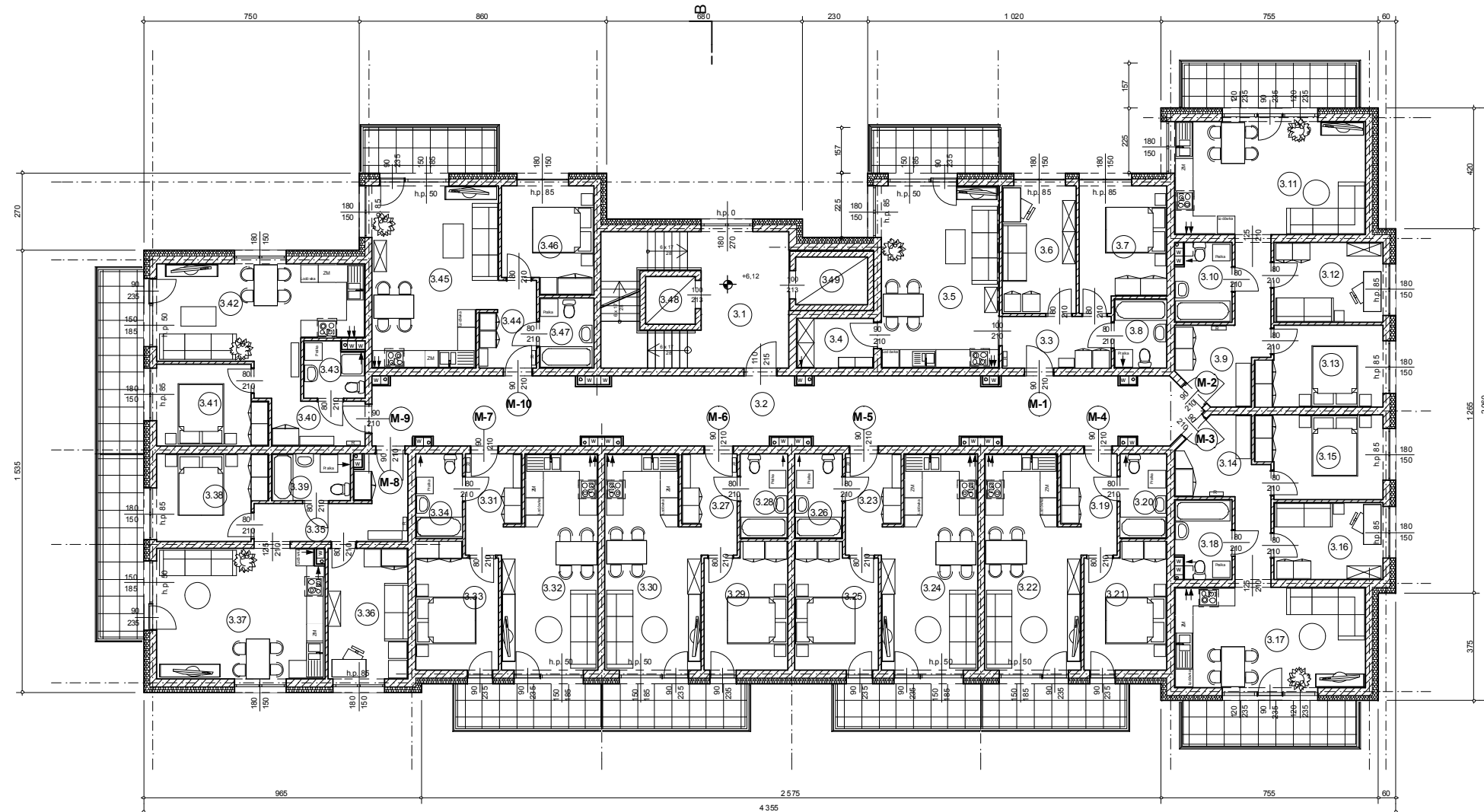
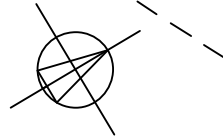
3.1.	KLATKA SCHODOWA	25,93 m ²	plytki gresowe
3.2.	KORYTARZ	64,33 m ²	plytki gresowe

POW. USŁUG.-TECHN. - 11,87 m²

3.48.	SZYB WINDY	2,99 m ²	
3.49.	SZYB WINDY	4,13 m ²	
W	SZACHTY INSTALACYJNE	4,95 m ²	

pow. całkowita p_c = 758,19 m²
 pow. netto p_n = 624,13 m²
 pow. użytkowa p_u = 522,00 m²
 pow. ruchu p_r = 90,26 m²
 pow. usługowo-techniczna p_t = 11,87 m²
 pow. wewnętrzna strefy ZL = 656,93 m²
 pow. wewnętrzna klatki schodowej = 37,31 m²

granica działki



granica działki - linia rozgraniczająca

PRACOWNIA PROJEKTOWA "ARCHICO"s.c.
 ul. Marcinkowskiego 11, 59-700 Bolesławiec
 arch. Janusz Czarniecki, arch. Ireneusz Podolski

INWESTOR	"KRAS DOM" ,Sp. z o.o. Sp.komandytowa ul. Zgorzelecka 37, 59-700 Bolesławiec
NAZWA ZAMIERZENIA BUDOWLANEGO	BUDOWA DWÓCH BUDYNKÓW MIESZKALNYCH WIELORODZINNYCH 9-KONDYGNACYJNYCH, Z GARAŻEM 2-KONDYGNACYJNYM I GARAŻEM PODZIEMNYM ORAZ Z INFRASTRUKTURĄ TECHNICZNĄ
ADRES OBIEKTU BUDOWLANEGO	ul. HUTNICZA, dz.nr 477, 59-700 Bolesławiec obręb 0010,Bolesławiec-10. Jedn.ew.020101_1,Bolesławiec

NAZWA RYSUNKU	BUDYNEK MIESZKALNY WIELORODZINNY "B" RZUT KONDYGNACJI POWTARZALNEJ			
FAZA	KONCEPCJA URBANISTYCZNO-ARCHITEKTONICZNA			

OPRACOWAŁ	mgr inż. architekt Ireneusz PODOLSKI	upraw. budow. 2310/92 specjalność: architektoniczna	DATA	PODPIS
------------------	---	--	------	--------

NR RYSUNKU	B.2.	SKALA	1 : 200
-------------------	------	--------------	---------