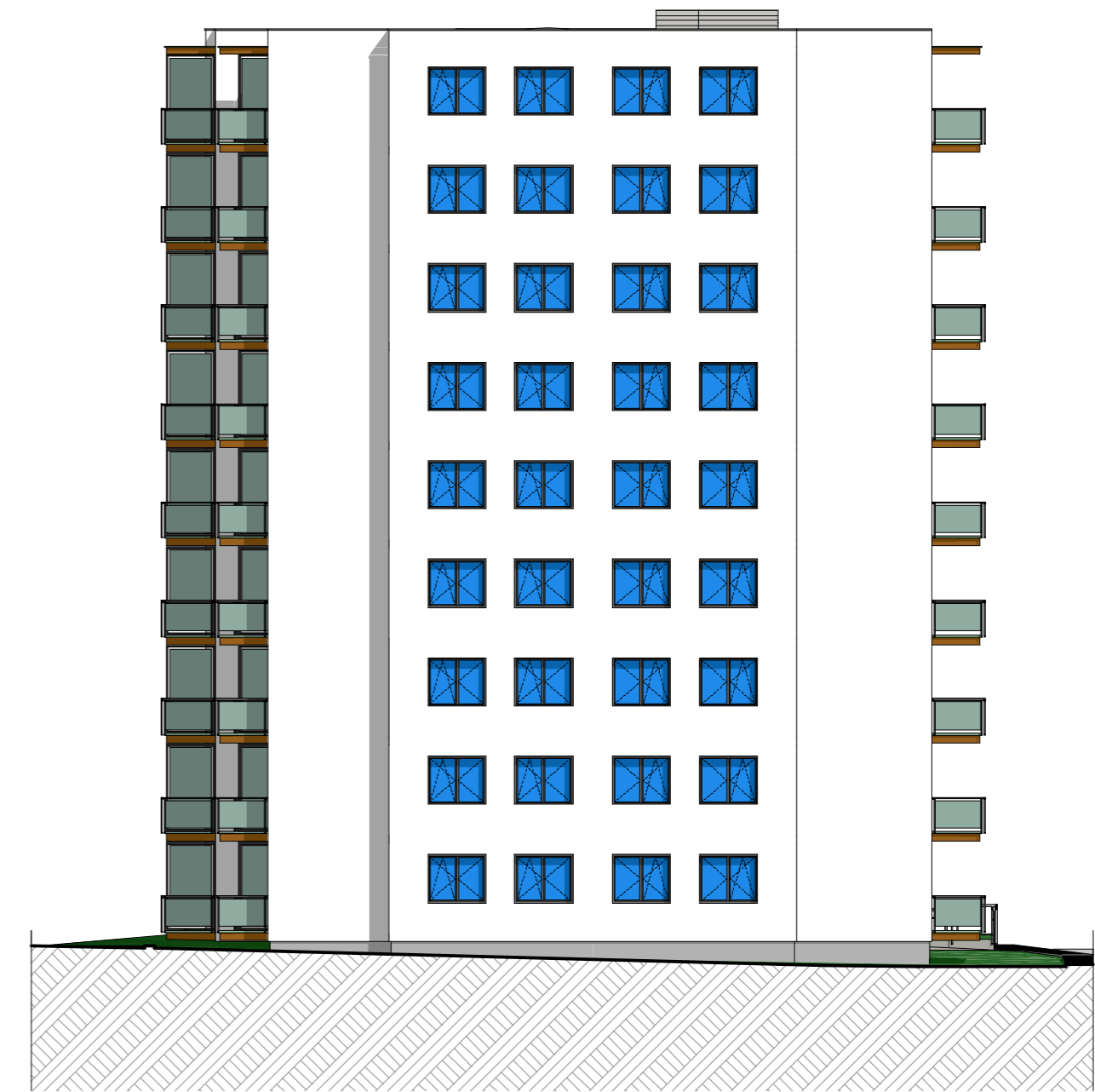


ELEWACJA WSCHODNIA



ELEWACJA PÓŁNOCNA

PRACOWNIA PROJEKTOWA
"ARCHICO" s.c.
 arch. Janusz Czarniecki, arch. Ireneusz Podolski
 ul. Marcinkowskiego 11, 59-700 Bolesławiec

INWESTOR "KRAS DOM", Sp. z o.o. Sp.komandytowa
 ul. Zgorzelecka 37, 59-700 Bolesławiec

TEMAT BUDOWA DWÓCH BUDYNKÓW MIESZKALNYCH
 WIEŁORODZINNYCH 9-KONDYGNACYJNYCH,
 Z GARAZEM 2-KONDYGNACYJNYM
 I GARAZEM PODZIEMNYM
 ORAZ Z INFRASTRUKTURĄ TECHNICZNĄ

ADRES 59-700 Bolesławiec, ul. Hutnicza, dz.nr 477,
 obręb 0010, Bolesławiec-10, J.E. 020101_1, Bolesławiec

NAZWA RYSUNKU BUDYNEK MIESZKALNY WIEŁORODZINNY "A"
ELEWACJA WSCHODNIA I PÓŁNOCNA

FAZA KONCEPCJA URBANISTYCZNO-ARCHITEKTONICZNA

OPRACOWAŁ	mgr inż. architekt	upraw. budow. 2310/92	DATA	PODPIS
	Ireneusz PODOLSKI			

NR RYSUNKU	A.5.	SKALA	1 : 200
-------------------	------	--------------	---------