

MIESZKANIE M-1 - 64,05 m²

3.3	PRZEDPOKÓJ	0,65 m ²	pyłki terakotowe
3.4	POMIESZCZENIE GOSPODARCZE	4,50 m ²	pyłki terakotowe
3.5	POKÓJ Z ANEKSEM KUCHENNYM	25,51 m ²	panele podłogowe
3.6	POKÓJ SYPIALNY	11,16 m ²	panele podłogowe
3.7	POKÓJ SYPIALNY	11,96 m ²	panele podłogowe
3.8	ŁAZIENKA	4,27 m ²	pyłki terakotowe

MIESZKANIE M-2 - 63,90 m²

3.9	PRZEDPOKÓJ	11,24 m ²	pyłki terakotowe
3.10	ŁAZIENKA	5,05 m ²	pyłki terakotowe
3.11	POKÓJ Z ANEKSEM KUCHENNYM	25,15 m ²	panele podłogowe
3.12	POKÓJ SYPIALNY	10,31 m ²	panele podłogowe
3.13	POKÓJ SYPIALNY	11,92 m ²	panele podłogowe

MIESZKANIE M-3 - 60,92 m²

3.14	PRZEDPOKÓJ	11,28 m ²	pyłki terakotowe
3.15	POKÓJ SYPIALNY	11,55 m ²	panele podłogowe
3.16	POKÓJ SYPIALNY	10,31 m ²	panele podłogowe
3.17	POKÓJ Z ANEKSEM KUCHENNYM	22,77 m ²	panele podłogowe
3.18	ŁAZIENKA	5,05 m ²	pyłki terakotowe

MIESZKANIE M-4 - 45,21 m²

3.19	PRZEDPOKÓJ	5,03 m ²	pyłki terakotowe
3.20	ŁAZIENKA	4,64 m ²	pyłki terakotowe
3.21	POKÓJ SYPIALNY	11,93 m ²	panele podłogowe
3.22	POKÓJ Z ANEKSEM KUCHENNYM	22,71 m ²	panele podłogowe

MIESZKANIE M-5 - 45,21 m²

3.23	PRZEDPOKÓJ	5,93 m ²	pyłki terakotowe
3.24	POKÓJ Z ANEKSEM KUCHENNYM	22,71 m ²	panele podłogowe
3.25	POKÓJ SYPIALNY	11,93 m ²	panele podłogowe
3.26	ŁAZIENKA	4,64 m ²	pyłki terakotowe

MIESZKANIE M-6 - 45,21 m²

3.27	PRZEDPOKÓJ	5,93 m ²	pyłki terakotowe
3.28	ŁAZIENKA	4,64 m ²	pyłki terakotowe
3.29	POKÓJ SYPIALNY	11,93 m ²	panele podłogowe
3.30	POKÓJ Z ANEKSEM KUCHENNYM	22,71 m ²	panele podłogowe

MIESZKANIE M-7 - 45,21 m²

3.31	PRZEDPOKÓJ	5,93 m ²	pyłki terakotowe
3.32	POKÓJ Z ANEKSEM KUCHENNYM	22,71 m ²	panele podłogowe
3.33	POKÓJ SYPIALNY	11,93 m ²	panele podłogowe
3.34	ŁAZIENKA	4,64 m ²	pyłki terakotowe

MIESZKANIE M-8 - 62,84 m²

3.35	PRZEDPOKÓJ	5,35 m ²	pyłki terakotowe
3.36	POKÓJ SYPIALNY	12,37 m ²	panele podłogowe
3.37	POKÓJ Z ANEKSEM KUCHENNYM	25,98 m ²	panele podłogowe
3.38	POKÓJ SYPIALNY	10,71 m ²	panele podłogowe
3.39	ŁAZIENKA	4,33 m ²	pyłki terakotowe

MIESZKANIE M-9 - 43,08 m²

3.40	PRZEDPOKÓJ	6,96 m ²	pyłki terakotowe
3.41	POKÓJ SYPIALNY	10,01 m ²	panele podłogowe
3.42	POKÓJ Z ANEKSEM KUCHENNYM	22,32 m ²	panele podłogowe
3.43	ŁAZIENKA	3,79 m ²	pyłki terakotowe

MIESZKANIE M-10 - 46,37 m²

3.44	PRZEDPOKÓJ	5,14 m ²	pyłki terakotowe
3.45	POKÓJ Z ANEKSEM KUCHENNYM	25,76 m ²	panele podłogowe
3.46	POKÓJ SYPIALNY	11,03 m ²	panele podłogowe
3.47	ŁAZIENKA	4,44 m ²	pyłki terakotowe

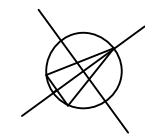
KOMUNIKACJA - 93,29 m²

3.1	KŁATKA SCHODOWA	25,93 m ²	pyłki gresowe
3.2	KORYTARZ	67,36 m ²	pyłki gresowe

POW. USŁUG.-TECHN. - 18,07 m²

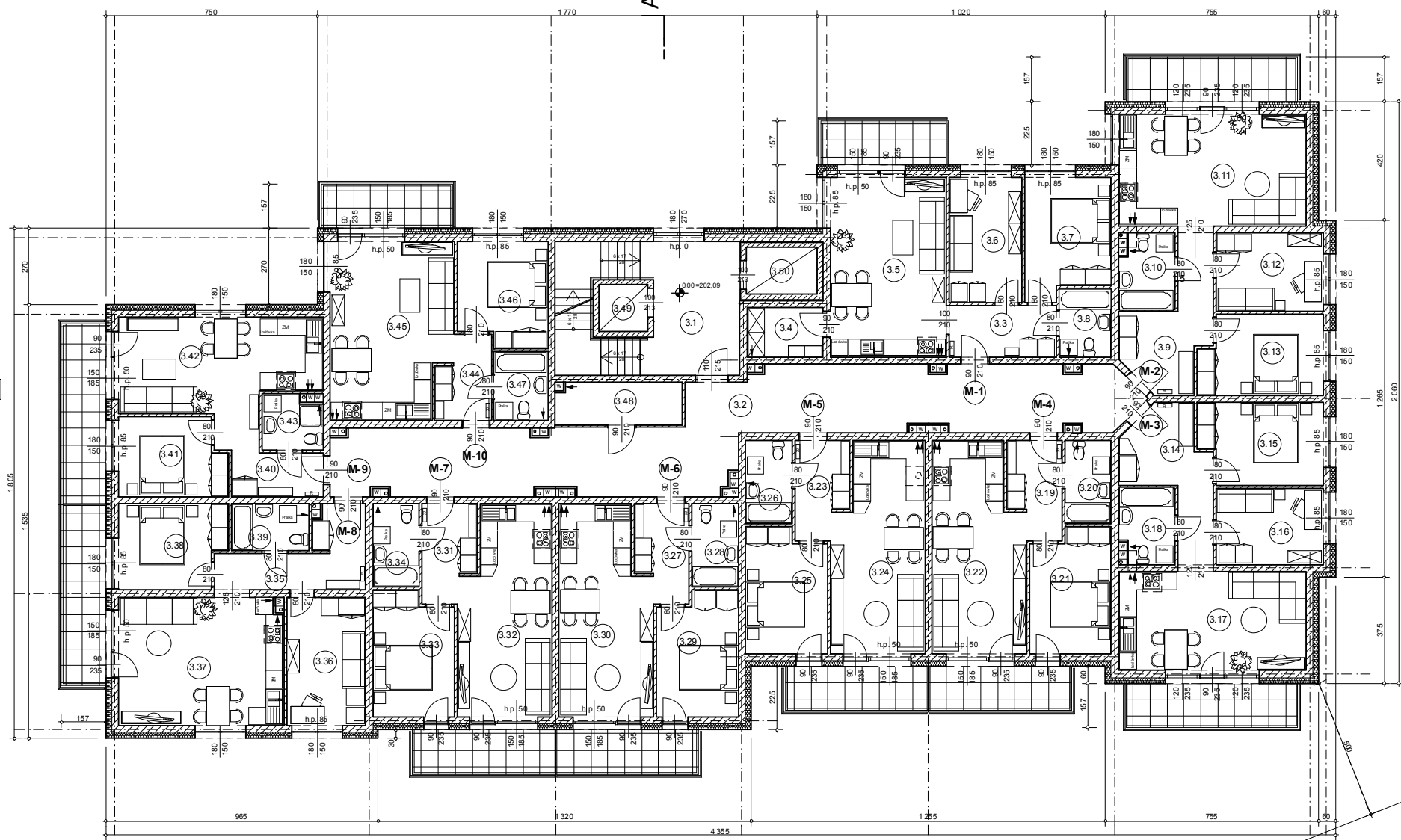
3.48	POMIESZCZENIE GOSPODARCZE	6,34 m ²	pyłki gresowe
3.49	SZYB WINDY	2,89 m ²	
3.50	SZYB WINDY	4,13 m ²	
W	SZCZYTNY INSTALACYJNE	4,71 m ²	

pow. całkowita p_c = 768,94 m²
 pow. netto p_n = 633,36 m²
 pow. użytkowa p_u = 522,00 m²
 pow. ruchu p_r = 93,29 m²
 pow. usługowo-techniczna p_o = 18,07 m²
 pow. wewnętrzna strefy ZL = 667,52 m²
 pow. wewnętrzna klatki schodowej = 37,31 m²



nieprzekraczalna linia zabudowy

granica działki - linia rozgraniczająca



PRACOWNIA PROJEKTOWA "ARCHICO"s.c.
 ul. Marcinkowskiego 11, 59-700 Bolesławiec
 arch. Janusz Czarniecki, arch. Ireneusz Podolski

INWESTOR "KRAS DOM" ,Sp. z o.o. Sp.komandytowa
 ul. Zgorzelecka 37, 59-700 Bolesławiec

NAZWA ZAMIERZENIA BUDOWLANEGO BUDOWA DWÓCH BUDYNKÓW MIESZKALNYCH WIELORODZINNYCH 9-KONDYGNACYJNYCH, Z GARAŻEM 2-KONDYGNACYJNYM I GARAŻEM PODZIEMNYM ORAZ Z INFRASTRUKTURĄ TECHNICZNĄ

ADRES OBIEKTU BUDOWLANEGO ul. HUTNICZA, dz.nr 477, 59-700 Bolesławiec
 obręb 0010,Bolesławiec-10. Jedn.ew.020101_1,Bolesławiec

NAZWA RYSUNKU BUDYNEK MIESZKALNY WIELORODZINNY "A"
 RZUT KONDYGNACJI POWTARZALNEJ

FAZA KONCEPCJA URBANISTYCZNO-ARCHITEKTONICZNA

OPRACOWAŁ mgr inż. architekt Ireneusz PODOLSKI

upraw. budow. 2310/92
 specjalność: architektoniczna

DATA _____
 PODPIS _____

NR RYSUNKU A.2. **SKALA** 1 : 200